

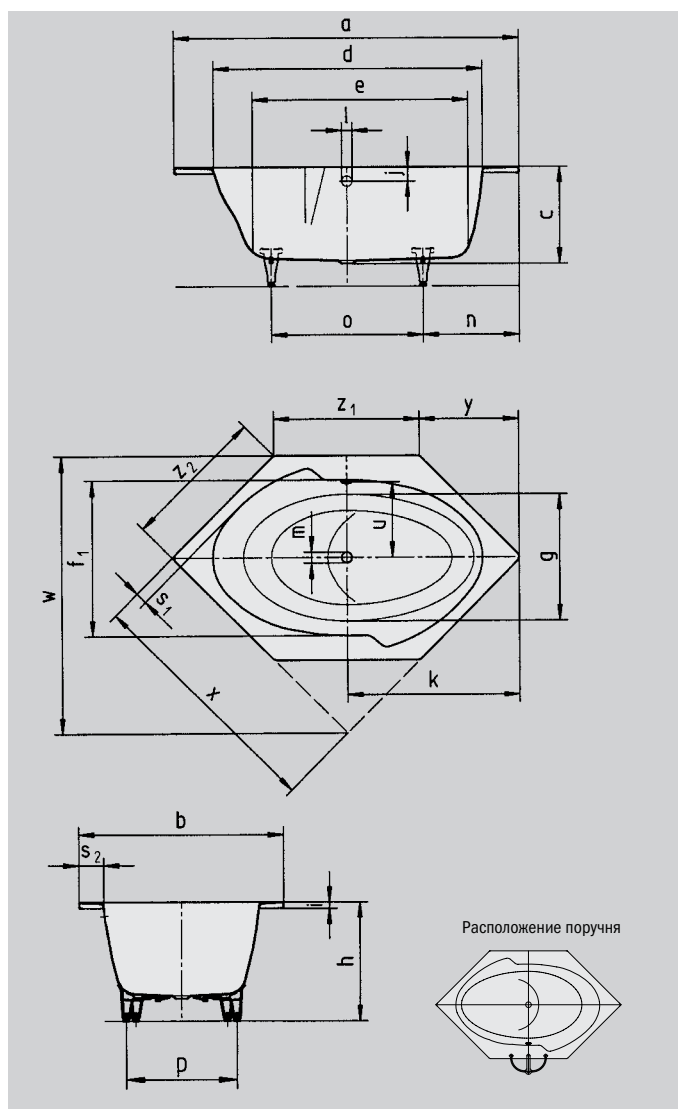
TWIN POOL

- неповторимый стиль: внутренняя эллиптическая форма с шестиугольной внешней формой
- несмотря на компактную внешнюю форму, обладает обширным внутренним пространством
- подходит в качестве углового решения
- сталь-эмаль KALDEWEI 3,5 мм



Прим. рисунок; изображена левосторонняя модель (стандартная)

Чтобы заказать ванну с отверстием перелива с отверстием противоположной стороны, пожалуйста, заказывайте модель xxxx2300xxxx.



Модель №		660
Внешняя длина	a	1700 мм
Внешняя ширина	b	1000 мм
Глубина	c	470 мм
Внутренняя длина (вверху)	d	1325 мм
Внутренняя длина (внизу)	e	1050 мм
Внутренняя ширина (вверху)	f ₁ ; f ₂	750; 850 мм
Внутренняя ширина (внизу)	g	550 мм
Высота с ножками	h	591-651 мм
Высота граней	i	32 мм
Расстояние от верхнего края до середины переливного отверстия	j	70 мм
Расстояние от края ванны до середины сливного отверстия	k	850 мм
Диаметр переливного отверстия	l	52 мм
Диаметр сливного отверстия	m	52 мм
Расстояние от стороны расположения ног и края ванны до середины основания	n	544 мм
Расстояние между ножками	o	612 мм
Максимальная ширина основания	p	515 мм
Ширина краев (диагональ; продольная сторона)	s ₁ ; s ₂	55; 120 мм
Расстояние между центрами сливного и переливного отверстий	u	373 мм
Монтажные размеры	w	1360 мм
Длина полукруга	x	1215 мм
Фаска	y	490 мм
Длина сторон	z ₁ ; z ₂	720; 707 мм
Полезный объем в литрах**		150
Вес эмалированной ванны, в кг		48
Антислип		∅ 435 мм
Полный антислип		- мм

Возможны незначительные технические изменения и отклонения от указанных размеров.
 ** Полезный объем = Объем воды - 70 литров, в среднем вытесняемых телом.

KALDEWEI